

Escuela de Postgrado

Dra. María Elena Santolaya de Pablo
Directora Escuela de Postgrado
Facultad de Medicina
Universidad de Chile

Hilo conductor



- Contexto histórico
- Estructura
- Funciones
- Programas de títulos de especialistas
 - Concurso
 - Acreditación

Escuela de Postgrado



- 6 de octubre 1954
- Creación de la Escuela de Graduados
- Héctor Orrego Puelma

Objetivos Escuela de graduados 1954



- Formación de Médicos especialistas en las ramas de la Medicina reconocidas por la FM
- Organización y realización de cursos de perfeccionamiento para médicos generales y especialistas

Creación Escuela de graduados... hace 60 años



- Respuesta institucional a la demanda generada por una política pública que apuntaba a garantizar la **provisión de los especialistas médicos que el país demandaba**

Escuela de Postgrado hoy



FACULTAD DE MEDICINA
UNIVERSIDAD DE CHILE

Grados académicos

Títulos de
especialistas

Educación
continua

Escuela de Postgrado hoy 250 programas



Grados académicos

Magister (18)
Doctorados (6)

Títulos de
especialistas

Especialidades primarias (29)
Especialidades derivadas (34)
Perfeccionamientos (54)

Educación
continua

Cursos, diplomas,
Talleres (100)

“abarcando ámbitos de prevención, fomento, diagnóstico, terapéutica, ciencias básicas, clínica y epidemiología”

Programas de Títulos de especialistas



Primarias=29

Derivadas=34

Total=63

Alumnos=330 +110= 440 cada año

Total de alumnos vigentes: 1300



FACULTAD DE MEDICINA
UNIVERSIDAD DE CHILE

Compromiso país, relación MINSAL... Especialidades primarias

Cuatro temas



- Convenios docente- asistenciales
- Capacidad formadora
- Necesidades reales de especialistas en el país
- Programas de retención de médicos en atención primaria

Especialidades primarias/ Cupos 2014/Necesidades MINSAL



FACULTAD DE MEDICINA
UNIVERSIDAD DE CHILE

Especialidad	Cupos U Chile	Necesidad MINSAL
Anatomía patológica	7	18
Anestesiología	12	56
Cirugía general	25	57
Cirugía pediátrica	7	22
Dermatología	10	27
Fisiatría	7	28
Laboratorio clínico	2	5
Medicina de Urgencia	8	13
Medicina Familiar	8	47
Medicina Interna	53	66
Microbiología	2	1
Neurocirugía	6	17

Especialidades primarias/ Cupos 2014/Necesidades MINSAL



FACULTAD DE MEDICINA
UNIVERSIDAD DE CHILE

Especialidad	Cupos U Chile	Necesidad MINSAL
Neurología	13	34
Neurología pediátrica	12	15
Obstetricia y ginecología	22	41
Oftalmología	10	42
Ort y traumatología	24	48
Otorrinolaringología	10	31
Pediatría	48	51
Psiquiatría adultos	17	36
Psiquiatría infantojuvenil	9	25
Radiología	11	34
Salud Pública	6	4
Urología	6	32

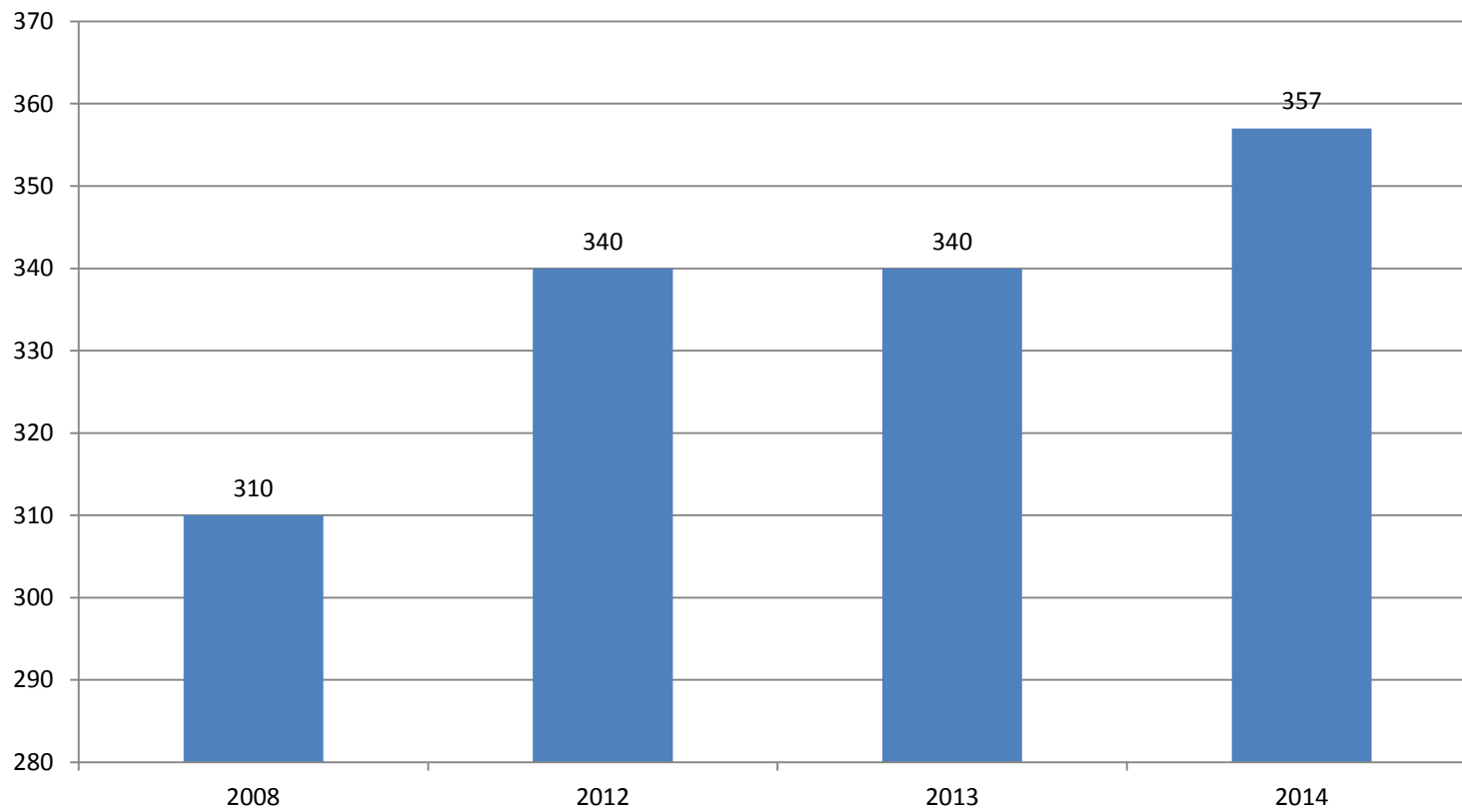
¿Cuál ha sido nuestro comportamiento
en los últimos 7 años?

Cupos por Tipo de Programa



FACULTAD DE MEDICINA
UNIVERSIDAD DE CHILE

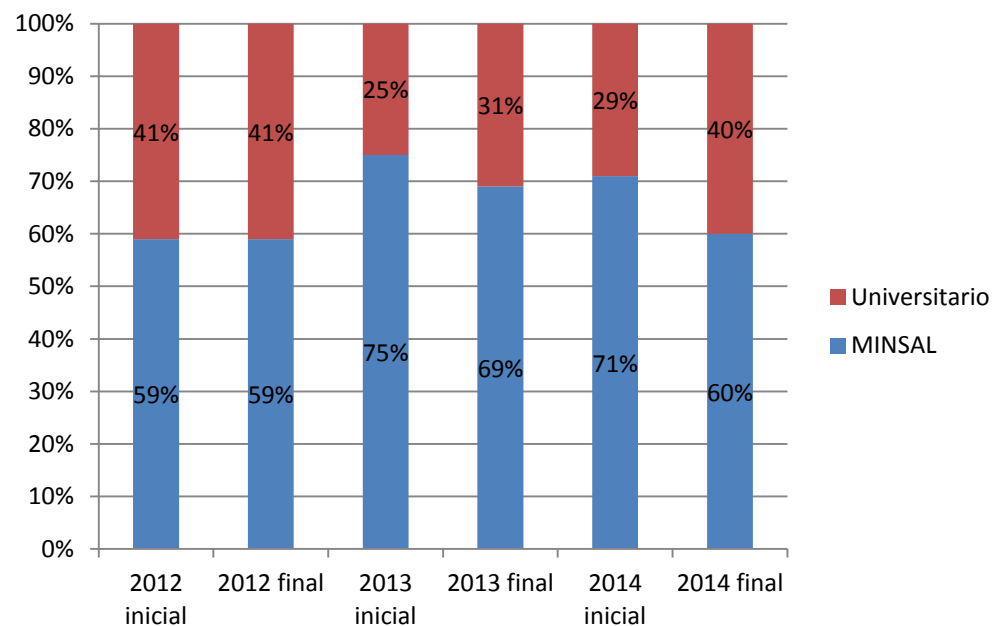
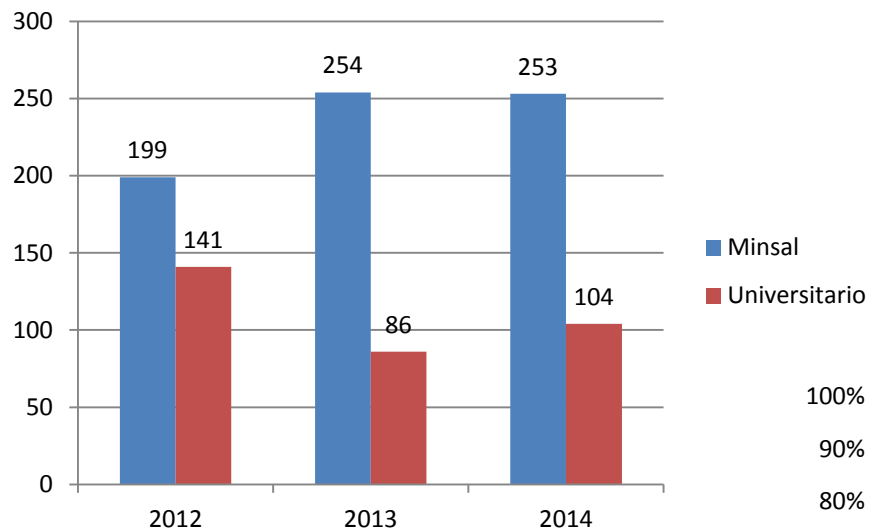
Programas de Título de Especialistas Especialidades Primarias



Distribución de Cupos Especialidades Primarias



FACULTAD DE MEDICINA
UNIVERSIDAD DE CHILE



Segundo semestre 2014



FACULTAD DE MEDICINA
UNIVERSIDAD DE CHILE

- Reuniones con grupos de especialistas
- Aumento de capacidad formadora **resguardando la calidad**
- Compromiso MINSAL

Tabla 1. Programas de especialidad primaria que presentarán aumento de cupos durante el año 2015

Programa	Nº centros formadores	Ingreso 2014	Aumento cupos	Ingreso 2015
Anestesia	4	13	7	20
Cirugía	5	25	4	29
Cirugía Pediátrica	4	7	2	9
Medicina de urgencia	2	6	6	12
Medicina familiar	2	8	5	13
Medicina interna	5	52	20	72
Neurocirugía	2	6	2	8
Neurología	3	13	5	18
Obstetricia y ginecología	5	22	7	29
Ortopedia y traumatología	2	21	4	25
Pediatría	5	42	16	58
Urología	2	5	3	8
Total	44	220	81	301

Ingresos 2014 en las especialidades de este listado (12 especialidades)	220
Ingresos para 2015 en las especialidades de este listado (12 especialidades)	301
Ingresos totales para 2014 (29 especialidades)	336
Aumento de cupos para 2015	81
Ingresos totales para 2015 (29 especialidades)	417

Concurso 2014-2015

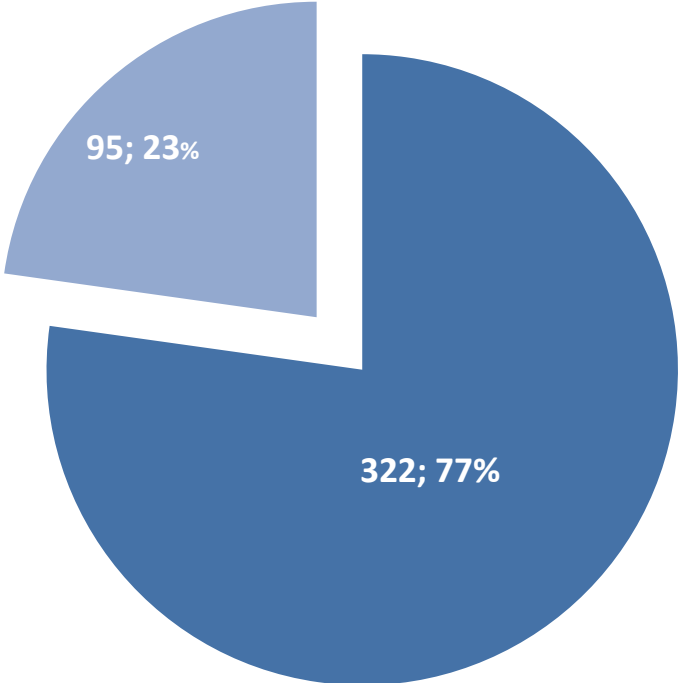


- **Postulantes (MINSAL)**
 - Generales de zona
 - Ex CONE- APS
 - CONE local
 - Recién egresados
- **Autofinanciados (10%): Promociones anteriores**

Cupos tomados hasta 26 marzo: 322 (77%)



CUPOS

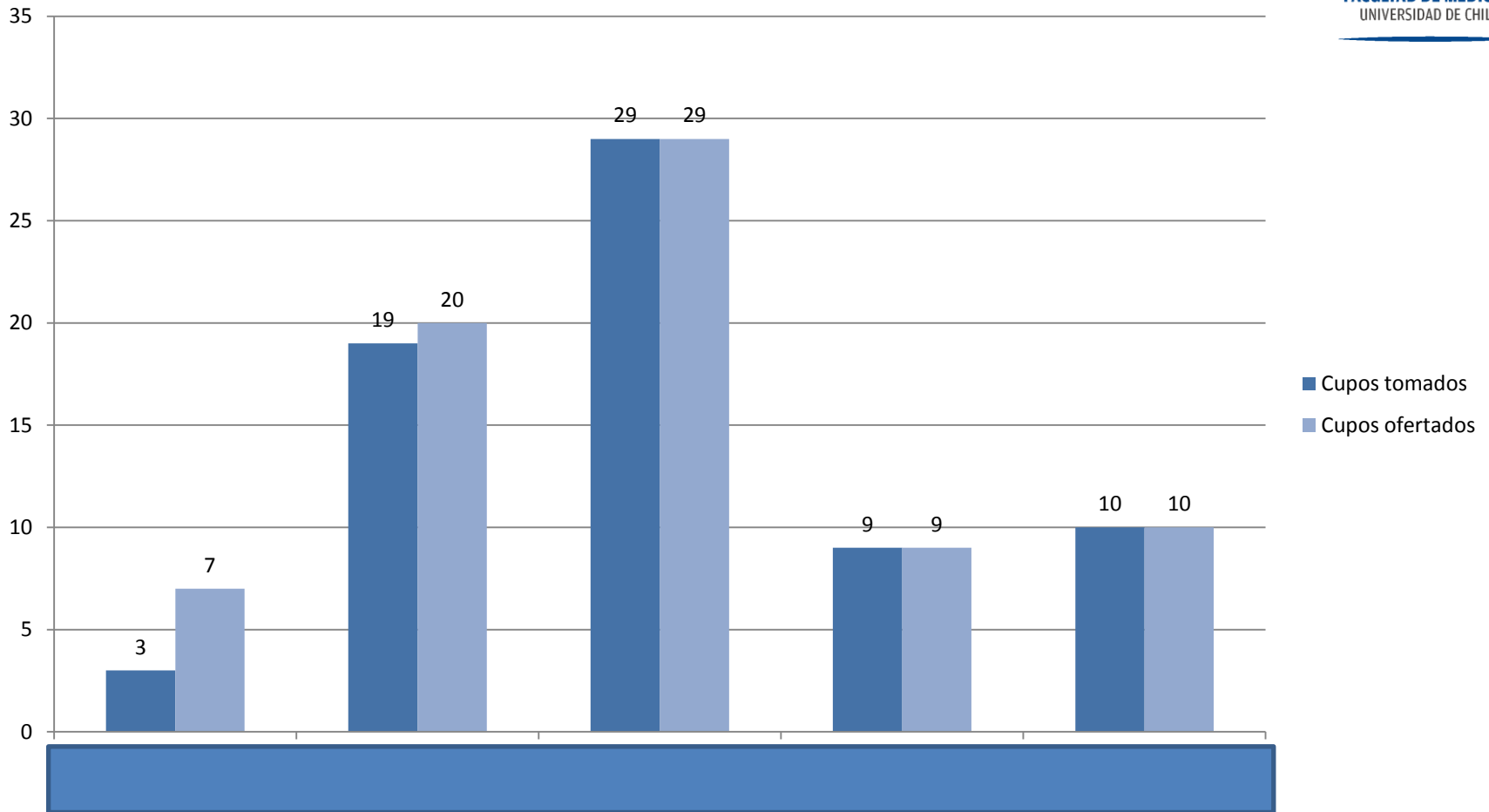


- tomados
- desiertos

Realidad diferentes especialidades



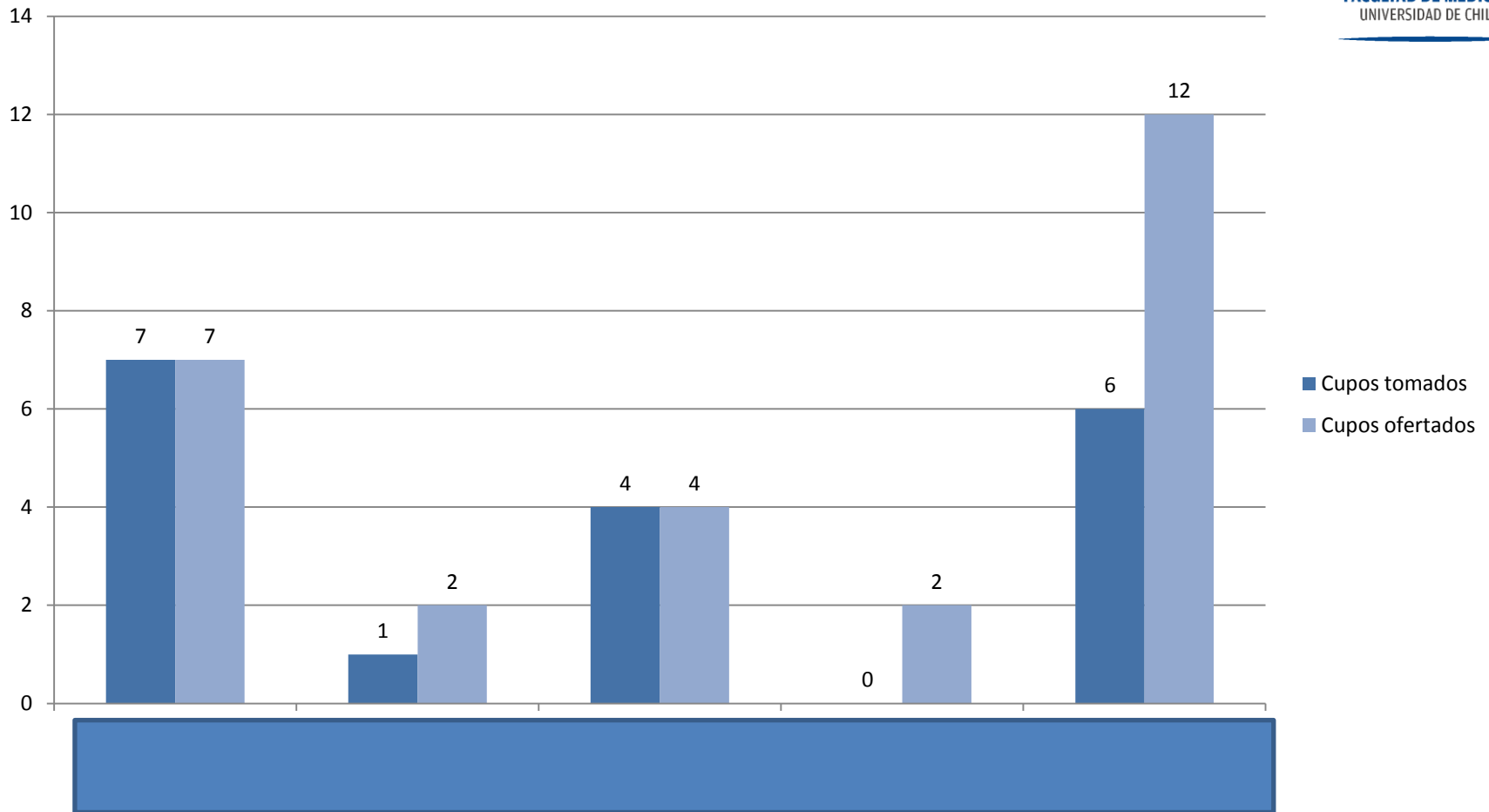
FACULTAD DE MEDICINA
UNIVERSIDAD DE CHILE



Realidad diferentes especialidades



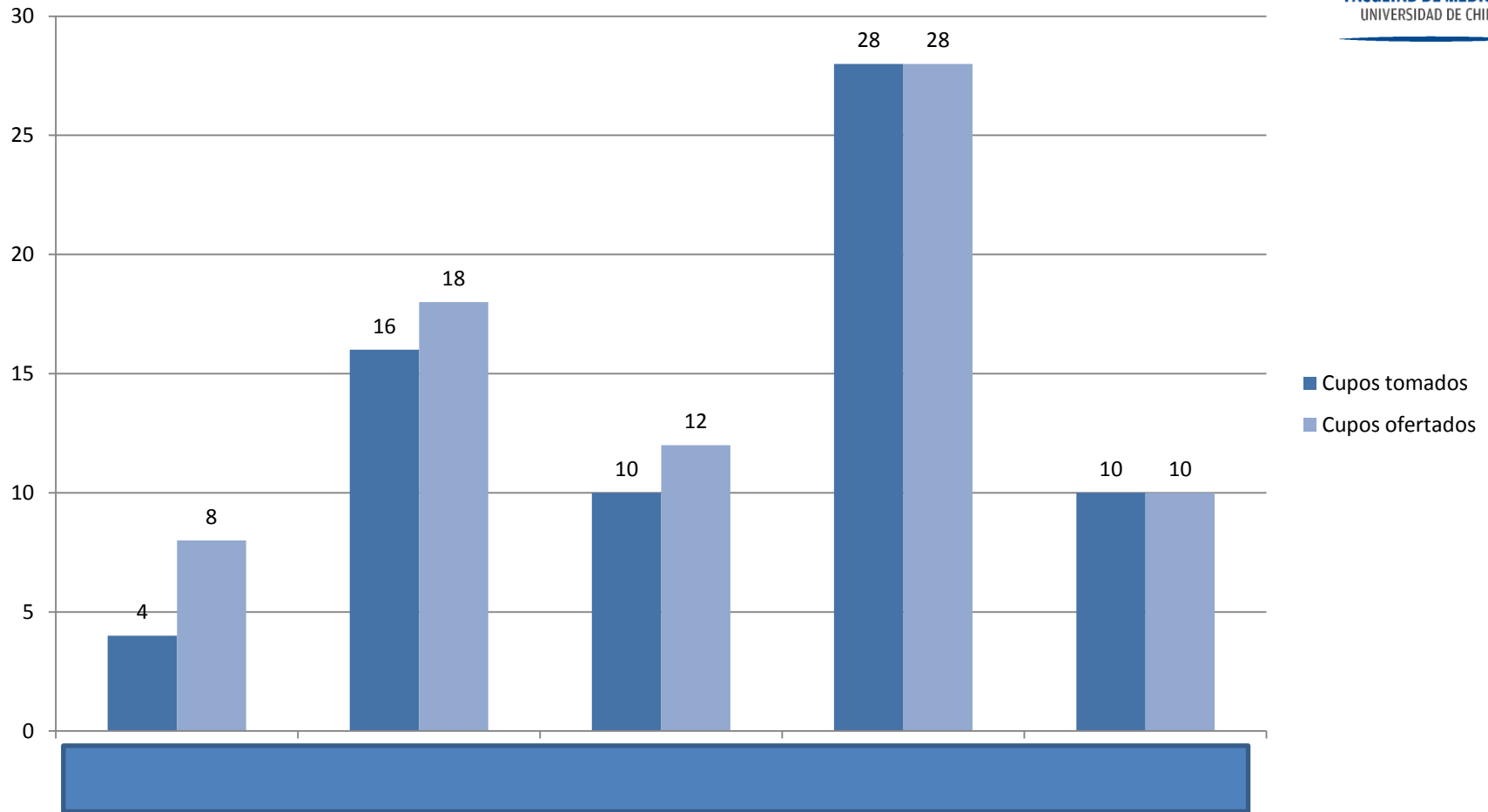
FACULTAD DE MEDICINA
UNIVERSIDAD DE CHILE



Realidad diferentes especialidades



FACULTAD DE MEDICINA
UNIVERSIDAD DE CHILE



Cupos tomados por especialidad



FACULTAD DE MEDICINA
UNIVERSIDAD DE CHILE

Especialidades	Cupos tomados	Cupos ofertados
	3	7
	19	20
	29	29
	9	9
	10	10
	7	7
	1	2
	4	4
	0	2
	6	12
	6	13
	38	72
	0	2
	2	4
	0	2
	4	8
	16	18
	10	12
	28	28
	10	10
	25	25
	10	10
	34	56
	17	17
	9	9
	10	11
	2	2
	3	6
	2	2
	8	8
Total general	322	417

Fortalezas (concurso)



- Especialidades con mayor demanda que oferta
- Aumento número de períodos de devolución en nuestros propios Hospitales
- Programas únicos de Facultad

Debilidades (concurso)



- Especialidades con mayor oferta que demanda
- Especialidades sin postulantes (3)
- Proceso de habilitación
- Programas dependientes de cada centro formador... autoevaluación
- Destinos posterior a la beca

Trabajo 2015



- Modernización concurso
- Re pensar habilitación
- Programas únicos Facultad
- Evaluación destinos (opciones)
- Flexibilidad cupos diferentes procedencias
- **Acreditación nuestros programas**

Trabajo EPG 2015-2016



- 1. Proceso de acreditación Especialidades primarias y derivadas:
- Programas acreditados hasta julio 2014
 - **Medicina interna**
 - **Obstetricia y ginecología**
 - **Medicina familiar**
 - **Pediatría**
 - **Medicina materno fetal**
 - **Diabetes del adulto**
- **Destino: Acreditación 63 Programas**

Trabajo EPG 2015-2016

- 1. Proceso de acreditación Especialidades primarias y derivadas:
- Programas enviados a APICE agosto 2014-marzo 2015
 - **Neurología adultos**
 - **Neurología pediátrica**
 - **Anestesia**
 - **Cirugía pediátrica**
 - **Inmunología**
 - **Radiología**
 - **Dermatología**
- Programas a enviar a APICE abril- diciembre 2015
 - Oftalmología
 - Otorrinolaringología
 - Infectología pediátrica
 - Neurocirugía
 - Cirugía general
 - Psiquiatría
 - Anatomía patológica
 - Ortopedia y traumatología

Trabajo EPG 2015-2016



- 2. Relación MINSAL
- 2.1 Definición de nuestra capacidad formadora.
 - Para este concurso (2014/2015) aumento de 81 cupos, equivalente a 17% de nuestra capacidad formadora, concentrados en 12 Programas de especialidad
 - **Implementación de requerimientos de infraestructura**
 - **Implementación de requerimientos de equipamiento**
 - **Contratación de tutores**



FACULTAD DE MEDICINA
UNIVERSIDAD DE CHILE



FACULTAD DE MEDICINA
UNIVERSIDAD DE CHILE

Santiago, 29 de enero de 2015

Acta de acuerdo entre Ministerio de Salud de Chile (MINSAL) y Facultad de Medicina (FM) de la Universidad de Chile

Capacidad formadora Programas de Título de Especialidades primarias y derivadas, FM, Universidad de Chile

Títulos de especialistas, grados académicos y educación continua



FACULTAD DE MEDICINA
UNIVERSIDAD DE CHILE

**Calidad/
Acreditación/
Autoevaluación/
Plan mejoría**

**Análisis cada
programa:
Apertura de
pensamiento**

**Articulación
grados académicos
Flexibilidad títulos
de especialistas**

Políticas de postgrado FM U Chile