



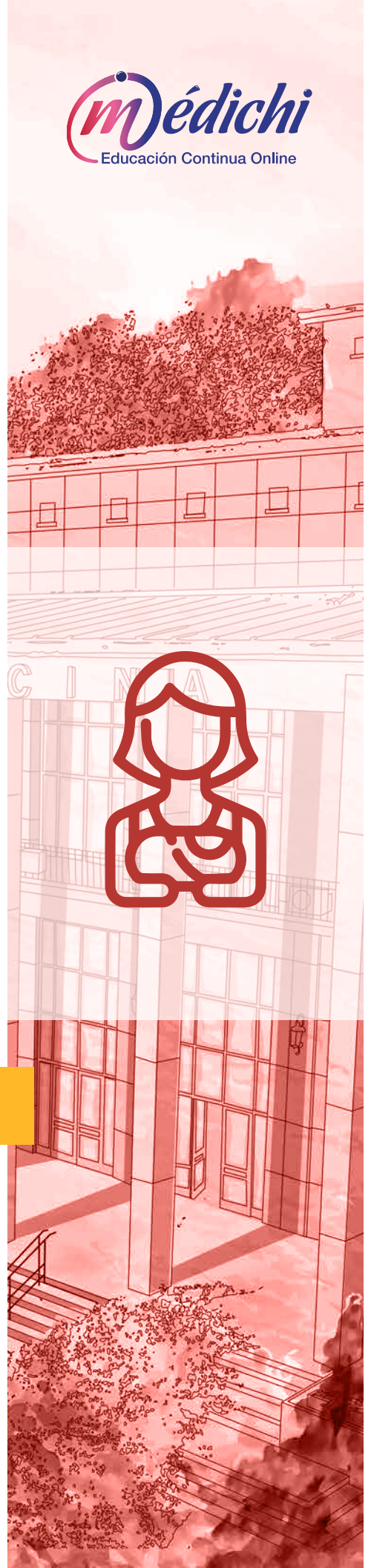
FACULTAD DE MEDICINA
UNIVERSIDAD DE CHILE

Gestión y Liderazgo para Matronas y Matrones en Atención Cerrada

Diploma E- Learning

Independencia 1027, Independencia, Santiago de Chile
(+562) 2978 6688, www.medichi.uchile.cl

Medichi
Educación Continua Online



Información General

Versión:	3ª (2019)
Modalidad:	E-Learning
Duración Total:	216 horas
Fecha de Inicio:	10 de junio de 2019
Fecha de Término:	24 de noviembre de 2019
Vacantes:	Mínimo 20 alumnos
Precio:	\$1.700.000.-

Dirigido a*:

Matronas y Matrones que requieran mejorar sus competencias en Gestión y Liderazgo.

* La definición de los destinatarios es de exclusiva responsabilidad del Departamento que imparte este Programa.

Requisitos de Inscripción

Paso 1:

- Completar formulario de Pre-inscripción disponible en www.medichi.uchile.cl

Paso 2:

- Será contactado por un asistente comercial que le solicitará la siguiente documentación:
- Copia del certificado de título profesional universitario.
- Fotocopia del Carnet de Identidad o Pasaporte Vigente en caso de ser extranjero.
- Currículo vitae (resumido)
- Enviar firmado el documento de las condiciones de inscripción, descargable desde http://www.medichi.uchile.cl/images/pdfs/condiciones_inscripcion_2019.pdf

Descripción y Fundamentos

La formación en Gestión es una necesidad creciente para los profesionales de la Salud en Chile, no estando excluidos Matronas y Matrones, líderes naturales en la gestión de los Servicios de Salud Sexual y Salud Reproductiva en la atención cerrada.

La exigencia que impone la modernización del Sistema de Salud expresada en la implementación constante de Reformas, aplicación de leyes, provisión de recursos, mejoramientos de los procesos de atención y el desarrollo de liderazgos para el cambio, justifica plenamente la necesidad de desarrollar programas de postítulo que contribuyan a la formación y capacitación de estos profesionales.

Los Servicios de Salud Sexual y Salud Reproductiva, tienen como propósito entregar atenciones de salud de calidad y mejorar la experiencia de las personas usuarias de dichos centros, uno de los roles fundamentales del ejercicio profesional.

El desarrollo de las competencias técnicas en gestión y liderazgo permitirá a Matronas y Matrones asumir los desafíos y oportunidades que presenta el futuro marco legal y reglamentario que regulará el Modelo de Administración del Cuidado de Matronas y Matrones en la atención cerrada.

Certificación

Facultad de Medicina de la Universidad de Chile.

- Departamento de Promoción de la Salud de la Mujer y del Recién Nacido.

Objetivos

Objetivo General

Proporcionar herramientas de Gestión y Liderazgo para Matronas y Matrones para aplicar en organizaciones de Salud Sexual y Salud Reproductiva en Atención Cerrada.

Objetivos Específicos

- Analizar el marco regulatorio del Sistema de Salud chileno y del ejercicio de la Matronería con sus principios ético-jurídicos que lo sustentan.
- Analizar la base conceptual y principales características del Modelo de Atención vigente en el sector público de salud.
- Reconocer los procesos involucrados en la Gestión clínica y Administrativa de la atención de Matronería en los servicios de Salud Sexual y Salud Reproductiva en establecimientos de Alta y Mediana complejidad de la Atención Cerrada.
- Diseñar protocolos clínicos y administrativos basados en la evidencia para estandarizar los cuidados de Matronería en la atención cerrada de acuerdo al modelo de Gestión por Procesos.
- Construir indicadores de proceso, resultados e impacto en la evaluación, monitoreo y seguimiento de calidad de la atención de Matronería en Servicios de Salud Sexual y reproductiva en atención cerrada.
- Reconocer los elementos involucrados en un proceso de acreditación hospitalaria.
- Identificar las habilidades de Liderazgo que se requieren para el trabajo interdisciplinario en las unidades de Salud Sexual y Reproductiva.
- Reconocer los beneficios de una gestión innovadora y centrada en las personas.
- Entregar herramientas de gestión estratégica.
- Reconocer herramientas para el emprendimiento con el objeto de incentivar el desarrollo de proyectos en salud.
- Identificar habilidades de liderazgo individuales que les permita desempeñar cargos de gestión a nivel directivo de manera óptima dentro de un marco de valores éticos y morales.
- Reconocer herramientas para una negociación exitosa en salud.

Contenidos

Módulo 1:

Modelo de Gestión en Servicios de Salud Sexual y Reproductiva.

- Reforma de Salud y Objetivos Sanitarios.
- Marco Regulatorio y Legal del ejercicio de la Matronería.
- Modelo de Atención Integral en Salud y atención cerrada.
- Gestión de Matronería en la Atención Cerrada.

Módulo 2:

Gestión Clínica.

- Gestión Clínica aplicada a servicios de Matronería.
- Humanización en la Gestión Clínica.
- Gestión de Recursos Humanos Físicos y Tecnológicos.
- Centros de Costos y Cartera de Servicios.

Módulo 3:

Gestión de Calidad y Seguridad del Paciente.

- Gestión de Calidad.
- Seguridad en la atención del paciente.
- Acreditación de Instituciones de Salud Hospitalario.

Módulo 4:

Proyectos de Salud.

- Conceptos elementales para el emprendimiento.
- Metodología para el diseño de un proyecto de salud.

Módulo 5:

Liderazgo y Habilidades Directivas para la Gestión en Matronería.

- Estilos de liderazgo y habilidades directivas.
- Negociación para resolución de conflictos.

Metodología

La metodología propuesta para este Programa estará basada en elearning, en este sentido, los participantes contarán con una plataforma de apoyo donde en cada módulo podrán encontrar material elaborado por el equipo docente que incluye: Clases lectivas, apuntes. Además contarán con bibliografía complementaria. Como estrategias de aprendizaje realizarán trabajos formativos modalidad grupal, análisis de casos.

Adicionalmente se utilizarán foros de discusión para intercambio de ideas y reflexiones entre los participantes y docentes.

Evaluación y Aprobación

La evaluación contempla:

- Módulos 1, 2 y 3: Prueba de alternativas evaluada en escala de 1 a 7.
- Módulos 4 y 5: Trabajo escrito grupal con evaluación por Rúbrica.

El participante que no rinda la evaluación correspondiente en la fecha indicada será calificado con nota mínima (1,0). Situaciones de ausencia por presentación de licencia médica oportuna serán evaluadas por el equipo docente al final del programa. Deberán rendir un test individual para completar notas faltante ya sea por trabajo grupal o evaluaciones.

Cada módulo tiene la exigencia de ser aprobatorio (nota igual o superior a 4,0) y su nota es equivalente a un 20%.

La nota final del Diploma debe ser igual o superior a 5,0.

Equipo Docente

Directora del Diploma

Mat. Rosa María Rodríguez Guerra

Prof. Asistente

Facultad de Medicina U. de Chile

MBA en Salud

Universidad Andrés Bello

Cuerpo Docente:

Mat. Rodrigo Orellana Cole

Prof. Asistente

Facultad de Medicina U. de Chile

Magíster en Gestión de la Calidad y
Seguridad del Paciente

Universidad Mayor

Mat. Rita Avendaño Gutiérrez

Acad. Instructor Adjunto

Facultad de Medicina U. de Chile

Diploma de Gestión de Calidad y
Acreditación en Servicios de Salud

de Atención Cerrada

Universidad de Chile

Mat. María Elena Niklitsheck Morales

Acad. Instructor Adjunto

Facultad de Medicina U. de Chile

Magíster en Dirección de Recursos
Humanos

Universidad San Sebastián

Mat. Pamela Soto Herrera

Prof. Asistente

Facultad de Medicina U. de Chile

Diploma en Gestión de Calidad

Universidad de Chile

Mat. Camila Rojas Cáceres

Acad. Instructor Adjunto

Facultad de Medicina U. de Chile

Diploma de Investigación

Universidad de Chile

Docente Invitado:

Ing. Claudio Muñoz Soto

Acad. Instructor Adjunto

Facultad de Medicina U. de Chile

Políticas Públicas para el Desarrollo

Requisitos Técnicos

Para conectarse es necesario un computador que cumpla los siguientes requisitos mínimos de configuración:

- Procesador Pentium IV de 2.0 Ghz o superior equivalente.
- Memoria RAM 256 MB.
- Disco duro de 40 Gb.
- Espacio libre en el disco duro 5 Gb.
- Sistema Operativo Windows XP o superior, Mac OSX (para Mac).
- Quienes cuenten con Windows Vista deberán verificar que los programas funcionen adecuadamente con la plataforma de estudio (como Office 2007)
- Conexión a Internet por Banda Ancha (ADSL/ Cable) o Wi Fi desde el lugar donde se conectará al Curso o Diploma (Hogar, Lugar de Trabajo, Cybercafé o Infocentros, etc.). No se recomienda la conexión mediante módem telefónico por su velocidad
- Un navegador (Browser) que permita conectarse a Internet y acceder a sitios web. Recomendamos que utilice como browser Mozilla Firefox 1.0.7 o Internet Explorer 6.0.

La rapidez de acceso y navegación en la plataforma, así como la descarga de material educativo, dependerá de:

- Las características técnicas del computador utilizado (Sistema Operativo, Hardware, etc.)
- El proveedor de acceso a internet (ISP) que utilice; si usted se conectará a su Curso o Diploma desde su lugar de trabajo, recuerde verificar con su Depto. de Informática que su red de navegación por internet está habilitada para operar con la aplicación Java.
- El tipo de conexión (ADSL/Cable/Módem) esto determinará su velocidad de navegación
- Contar con las aplicaciones, programas y herramientas como Java, Microsoft Office, Acrobat Reader, Windows Media Player, Flash Player, Win Zip, etc.