



FACULTAD DE MEDICINA
UNIVERSIDAD DE CHILE

Diploma E-Learning

Manejo Nutricional de los Pacientes Sometidos a Cirugía Bariátrica



Comisión Nacional
de Acreditación
CNA - Chile

ACREDITACIÓN MÁXIMA DIC 2011 - DIC 2018
Docencia de pregrado
Gestión institucional
Docencia de postgrado
Investigación
Vinculación con el medio

7
años

Medichi
Red de Aprendizaje Digital

Información General

Versión:	2ª (2017)
Modalidad:	E-learning
Duración Total:	244 horas
Horas a Distancia:	232 horas
Horas a Presenciales:	12 horas
Fecha de Inicio:	10 de abril de 2017
Fecha de Término:	22 de octubre de 2017
Vacantes:	60 Alumnos
Precio:	\$1.650.000

Dirigido a

Nutricionistas y médicos que trabajen en el sistema público o privado de salud, en atención primaria o secundaria de pacientes en tratamiento por una cirugía bariátrica.

Requisitos de Inscripción

Paso 1:

- Completar formulario de Pre-inscripción disponible en <http://formularios.medichi.cl/medichi/medichi.php?tipo=2>

Paso 2:

- Será contactado por un asistente comercial que le solicitará la siguiente documentación:
- Copia del certificado de título profesional
- Fotocopia del Carnet de Identidad o Pasaporte Vigente en caso de ser extranjero.
- Currículo vitae (resumido)
- Enviar firmado el documento de las condiciones de inscripción, descargable desde http://www.medichi.cl/cond_inscripcion.pdf



Descripción y Fundamentos

Nuestro país en las últimas décadas, ha sufrido una acelerada transición epidemiológica nutricional caracterizada en la actualidad, por un creciente aumento de la malnutrición por exceso y otras enfermedades crónicas de forma transversal a todos los grupos etarios.

Según los datos de la última Encuesta Nacional de Salud (2009-2010), seis de cada diez chilenos presenta un estado de malnutrición por exceso.

La obesidad, es una de las principales causas de muerte a nivel global y representa uno de los factores de riesgo para el desarrollo de enfermedades crónicas como: hipertensión arterial, diabetes tipo 2, cardiopatías coronarias, algunos tipos de cáncer y otras comorbilidades como apnea del sueño, problemas osteoarticulares, complicaciones gineco-obstetras, entre otros.

Debido a la alta complejidad de esta enfermedad, se han generado diferentes estrategias para su tratamiento. En los últimos años, uno de los que se ha propuesto para frenar el desarrollo de la obesidad es la cirugía bariátrica. Ésta se indica en pacientes con obesidad severa o aquellos con obesidad moderada y comorbilidades asociadas.

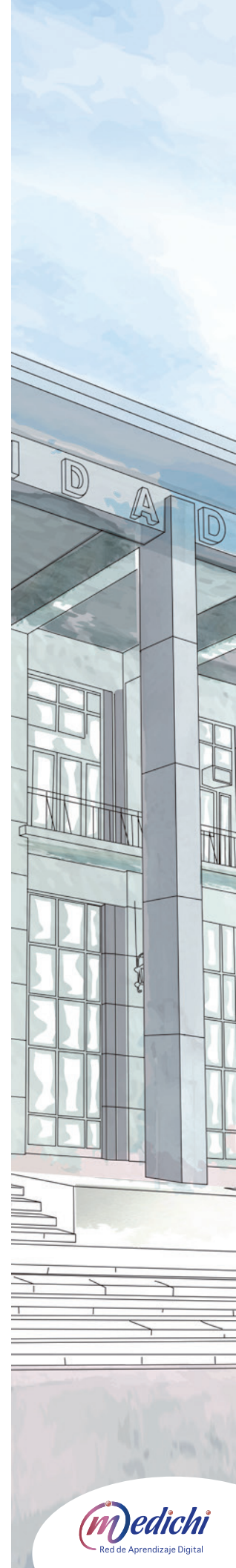
Todo paciente con obesidad que sea candidato a cirugía, requiere de un manejo multidisciplinario, que se caracterice por una adecuada intervención nutricional que se inicia desde el período preoperatorio hasta la fase postquirúrgica, independiente de las técnicas empleadas.

Por todo lo anterior, este Diplomado entregará al estudiante, las herramientas necesarias para desarrollar habilidades y destrezas en el manejo del paciente bariátrico, a través de fundamentos científicos y con la participación de Docentes con vasta experiencia clínica en el área.

Certificación

Facultad de Medicina de la Universidad de Chile.

- Escuela de Postgrado.
- Departamento de Nutrición.



Objetivos

Objetivos Generales

- Actualizar los conceptos teórico-prácticos con base científica del manejo nutricional del paciente obeso sometido a cirugía bariátrica.
- Desarrollar habilidades y destrezas básicas en la evaluación, prescripción de dieta terapéutica y su desarrollo en el paciente obeso sometido a cirugía bariátrica en el pre y postoperatorio, para llevar a cabo un tratamiento óptimo.
- Contextualizar el manejo nutricional del paciente sometido a cirugía bariátrica en la intervención interdisciplinaria.

Contenidos

MÓDULO 1:

Introducción: Obesidad, fisiopatología y tratamiento.

- Historia de la obesidad en Chile:
 - Epidemia del siglo XXI
 - Teoría del genotipo Ahorrador
 - Cambios epidemiológicos y Nutricionales en Chile
- Fisiopatología de la obesidad - Etiopatogenia de la Obesidad
 - Factores genéticos
 - Factores ambientales
- Obesidad y comorbilidades asociadas:
 - Metabólicas
 - Cardiovasculares
 - Neoplásicas
 - Pulmonares
 - Gastrointestinales
 - Esqueléticos
 - Sociales
- Tratamientos para la obesidad:
 - Dietoterapéutico
 - Farmacológico
 - Ejercicio
 - Cirugía

MÓDULO 2:

Técnica Quirúrgica :Historia desarrollo de técnicas - Evolución en Chile, estado del arte

- Evolución histórica de la cirugía bariátrica
- Indicaciones y contraindicaciones de la cirugía bariátrica.



- Clasificación y mecanismos de acción de las diferentes cirugías bariátricas:
- Técnicas Malabsortivas:
 - Bypass yeyunoileal
- Técnicas malabsortivas/ restrictivas:
 - Bypass Gástrico
 - Derivación Biliopancreática
 - Switch duodenal
- Técnicas restrictivas:
 - Gastroplastías
 - Gastrectomía en manga
 - Banding gástrico
- Evolución de la cirugía bariátrica a la cirugía metabólica

MÓDULO 3:

Evaluación Pre-Operatoria : Evaluación médica, mental y nutricional.

- Selección de candidatos a cirugía bariátrica
- Evaluación Médica :
 - Anamnesis
 - Examen físico
 - Exámenes bioquímicos
- Evaluación Mental:
 - Contraindicaciones de salud mental en el candidato a cirugía bariátrica
- Absolutas:
 - Retardo mental
 - Psicosis aguda
 - Trastorno grave de personalidad
 - Dependencia y/o abuso de drogas
- Relativas:
 - Trastorno bipolar
 - Depresión
 - Trastornos ansiosos
 - Trastorno por atracón
 - Bulimia nerviosa
 - Otras hospitalizaciones psiquiátricas
- Entrevista para evaluar dominios psicosociales y conductuales
- Instrumentos psicométricos de apoyo a la evaluación psiquiátrica y psicológica.
- Evaluación Nutricional:
 - Evaluación de Composición Corporal:
 - Bioimpedanciometría
 - Calorimetría indirecta

- Evaluación antropométrica:
 - Cálculo de IMC
 - Circunferencia abdominal
 - Pliegues cutáneos
 - Análisis de Ingesta Alimentaria :
 - Anamnesis Nutricional:
 - * Cuantificación y Calificación de la Ingesta Calórica y consumo de nutrientes críticos en el paciente obeso.
 - * Análisis de los hábitos alimentarios (horarios, tamaño de porciones, presencia de TAL, etc), y su relación en el futuro con la mantención del peso
 - Baja de peso preoperatoria.: ¿Cuándo se indica y para qué?
 - * Dieta Preoperatoria
- Dieta líquida de preparación quirúrgica: ¿a quiénes y para qué?

MÓDULO 4:

Impacto de Cirugía Bariátrica en comorbilidad y salud del paciente

- Respuesta metabólica del paciente obeso operado:
- Digestivos- metabólicos:
 - Efecto de las incretinas
 - Disrupción del tracto gastrointestinal Renales

MÓDULO 5:

Manejo de complicaciones de la cirugía bariátrica

- Manejo de las complicaciones de la cirugía bariátrica:
 - Náuseas , vómitos y anorexia
 - Fatiga y deshidratación
 - Intolerancia a la lactosa
 - Síndrome de dumping: precoz y tardío.
 - Hipoglicemia reactiva
 - Colelitiasis
 - Úlcera marginal
 - Nesidioblastosis
 - Diarreas
 - Constipación
 - Desnutrición calórico-proteica
 - Alopecia

MÓDULO 6:

Manejo dieto terapéutico postoperatorio en el paciente ambulatorio

- Características de la Dieta postoperatoria:
 - Dieta Líquida (Primer Mes)
 - *Alimentos incluidos, aportes de calorías y nutrientes.



* Uso de suplementos vitamínicos.

*Consulta Nutricional del primer mes: Que pesquisar y como solucionarlo

-Dieta Blanda Liviana (Se segundo Mes)

*Alimentos incluidos, aportes de calorías y nutrientes.

*Suplementos

*Consulta nutricional del segundo mes

*Que pesquisar y como solucionarlo

-Dieta Bariátrica Tercer Mes

*Alimentos incluidos, aportes de calorías y nutrientes.

*Suplementos

*Consulta nutricional del tercer mes

*Que pesquisar y como solucionarlo

-Dieta Bariátrica desde el cuarto Mes hasta los doce meses

* Incorporación de cereales y legumbres

*Ingesta promedio de calorías y nutrientes del paciente bariátrico del cuarto al doceavo mes

- Educación alimentaria del paciente bariátrico: Técnica de ingesta y conducta alimentaria.
- Guías de requerimientos diarios de proteínas y monitoreo del déficit proteico.
Requerimiento proteico.
Suplementación en proteínas.
Cambios en la composición corporal (Masa Magra) y tasas metabólicas.
- Material Educativo en la Consulta Nutricional
Pirámide Alimentaria Bariátrica
Recetarios Post Quirúrgicos
Materiales Gráficos

MÓDULO 7:

Deficiencias nutricionales: causas, prevención y tratamiento

- Deficiencias nutricionales en cirugía bariátrica:
- Manifestaciones clínicas y diagnóstico de la deficiencia de micronutrientes.
- Causas, consecuencias prevención y tratamiento del déficit de :
 - Hierro
 - Zinc
 - Calcio y vitamina D
 - Vitamina B12 y ácido fólico
 - Cobre
 - Tiamina (Vitamina B1)
 - Vitaminas Liposolubles (A, E y K)



MÓDULO 8:

Manejo Psicológico. Imagen, presión social, conducta, hábitos nuevos

- Tratamiento Postoperatorio
Primera etapa:
 - Proceso de autodescubrimiento.
 - Tratamiento del cansancio físico mentalSegunda etapa:
 - Cambios de hábitos
 - Técnicas de resolución de problemas
 - Imagen corporal
 - Motivaciones
 - Regulación de cuadros de ansiedad.

MÓDULO 9:

Ejercicio Físico e Intervención kinésica

- Ejercicio físico en el postoperatorio:
 - Entrenamiento aeróbico de intensidad moderada
 - Ejercicios de fortalecimiento muscular de carga moderada
 - Ejercicios de estabilización dorsal y abdominal.
- Ejercicio físico en la mantención del peso.

MÓDULO 10:

Prevención de re ganancia de peso

- Características de la conducta alimentaria de pacientes con reganancia de peso.
- Evolución de los hábitos alimentarios en el paciente postoperado.
- Conducta alimentaria.

MÓDULO 11:

Embarazo y lactancia en el postoperatorio

- Pérdida de peso materna y sus consecuencias en el desarrollo fetal.
- Consecuencias de la deficiencia de micronutrientes y su impacto en la salud materno- fetal.

MÓDULO 12:

Presencial

- Manejo interdisciplinario de paciente bariátrico en pre y post operado.



Metodología

El Diploma se desarrollará en su mayoría de forma no presencial. Cada módulo contará con una guía de estudio, que presentará el material obligatorio y complementario de lectura.

Habrán foros de discusión con los docentes encargados de módulo, para resolver inquietudes y compartir experiencias.

Además se realizarán una sesión presencial, de carácter obligatorio, cuya duración será de un día y medio.

En esta sesión se trabajará en grupos el desarrollo de casos clínicos y enfrentamiento a pacientes simulados, lo que permitirá desarrollar algunas habilidades respecto a:

1. Evaluación y manejo dietoterapéutico de pacientes sometidos a cirugía bariátrica.
2. Evaluación de la condición física y ejercicio.
3. Evaluación y manejo conductual.

Evaluación y Aprobación

Cada módulo tendrá una evaluación parcial, que puede ser el desarrollo de un caso clínico, desarrollo de una guía de trabajo o prueba de selección múltiple. En total esto corresponde el 40% de la nota final.

Se realizarán 3 pruebas de selección múltiple, que evalúan de forma integrada contenidos de módulos previos. Estas evaluaciones equivalen al 40% de la nota final.

- Módulo 1, 2 y 3
- Módulo 4, 5, 6 y 7
- Módulo 8, 9, 10 y 11

El módulo 12, que corresponde a actividad presencial tendrá una evaluación práctica que equivale al 20% de nota final.

La nota mínima de aprobación corresponde a 5,0.



Equipo Docente

Directora:

M^a Soledad Reyes

Nutricionista

Coordinadores:

Karen Basfi-fer

Nutricionista

Gabriela Carrasco

Nutricionista

Académicos:

Carlos Saavedra

Profesor de Educación Física

Fernando Carrasco

Médico Cirujano

Manuel Ruz

Tec. Medico, Msc, PhD

Karin Papapietro

Médico Cirujano

Pamela Rojas

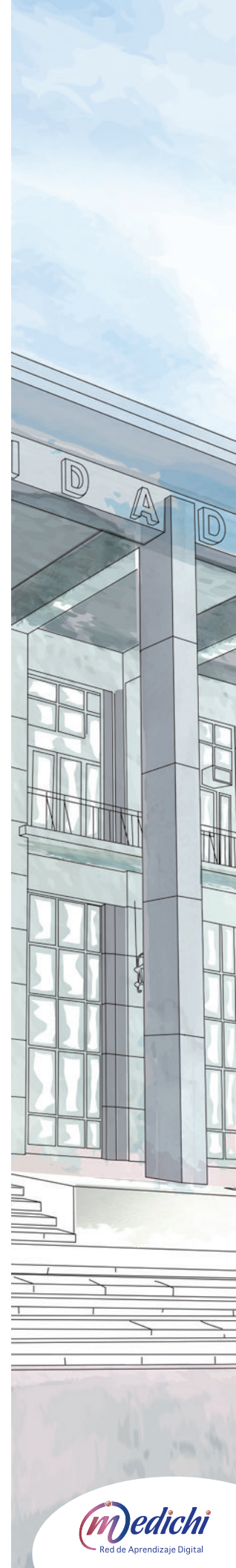
Médico Cirujano

Daniela Ghiardo

Nutricionista

Susana Cortes

Psicóloga



Requisitos Técnicos

Para conectarse es necesario un computador que cumpla los siguientes requisitos mínimos de configuración:

- Procesador Pentium IV de 2.0 Ghz o superior equivalente.
- Memoria RAM 256 MB.
- Disco duro de 40 Gb.
- Espacio libre en el disco duro 5 Gb.
- Sistema Operativo Windows XP o superior, Mac OSX (para Mac).
- Quienes cuenten con Windows Vista deberán verificar que los programas funcionen adecuadamente con la plataforma de estudio (como Office 2007)
- Conexión a Internet por Banda Ancha (ADSL/ Cable) o Wi Fi desde el lugar donde se conectará al Curso o Diploma (Hogar, Lugar de Trabajo, Cybercafé o Infocentros, etc). No se recomienda la conexión mediante módem telefónico por su velocidad.
- Un navegador (Browser) que permita conectarse a Internet y acceder a sitios web. Recomendamos que utilice como browser Mozilla Firefox 1.0.7 o Internet Explorer 6.0.

La rapidez de acceso y navegación en la plataforma, así como la descarga de material educativo, dependerá de:

- Las características técnicas del computador utilizado (Sistema Operativo, Hardware, etc.)
- El proveedor de acceso a internet (ISP) que utilice; si usted se conectará a su Curso o Diploma desde su lugar de trabajo, recuerde verificar con su Depto. de Informática que su red de navegación por internet está habilitada para operar con la aplicación Java.
- El tipo de conexión (ADSL/Cable/Módem) Esto determinará su velocidad de navegación.
- Contar con las aplicaciones, programas y herramientas como Java, Microsoft Office, Acrobat Reader, Windows Media Player, Flash Player, Win Zip, etc.

